

東京大学大学院農学生命科学研究科社会連携講座 「栄養・生命科学」キックオフシンポジウム

【日時】 2017年2月14日(火)
14:00~17:30 (受付開始 13:30~)

【会場】:東京大学・弥生講堂

【プログラム】

14:00-14:10 挨拶

丹下 健(東京大学農学生命科学研究科 研究科長)

14:10-14:15 挨拶

平島 隆行(サントリーグローバルイノベーションセンター株式会社 社長)

14:15-14:25 社会連携講座「栄養・生命科学」の紹介

佐藤 隆一郎(東京大学 教授)

14:25-15:15 講演1: 次世代機能性食品の学術基盤と産業

阿部 啓子(東京大学 特任教授)

15:15-15:45 講演2: 骨格筋機能と食品成分の接点を科学する

佐藤 隆一郎(東京大学 教授)

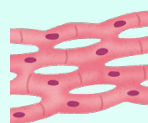
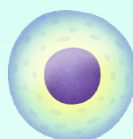
16:05-16:55 講演3: 筋肉は偉大な臓器である

森谷 敏夫(京都産業大学 教授)

16:55-17:20 講演4: 社会連携講座「栄養・生命科学」が目指す研究

山内 祥生(東京大学 特任准教授)

17:20-17:30 閉会の挨拶



参加費:無料

申込方法:ご氏名(ふりがな)、ご所属、メールアドレスを明記の上、2017年2月10日(金)までに下記にお申込み下さい。(席に余裕がある場合は当日参加も受け付けますが、会場の都合上、事前申込された方を優先させていただきます。)

申込・問合せ先:東京大学大学院農学生命科学研究科社会連携講座「栄養・生命科学」 山内祥生

E-mail:nutri-life-science@g.ecc.u-tokyo.ac.jp; Fax: 03-5841-8103

主催:東京大学大学院農学生命科学研究科社会連携講座「栄養・生命科学」

協賛:サントリーグローバルイノベーションセンター株式会社